



CPVO

Community Plant Variety Office

Il sistema della privativa comunitaria per le novità vegetali

KEES VAN ETTEKOVEN

DIRETTORE UFFICIO REGISTRAZIONE VARIETA'

NAKTUINBOUW, PAESI BASSI

La privativa per ritrovati vegetali

Piano dell'esposizione:

- Il sistema U.E. dei PVR (Plant Variety Rights)
- Il CPVO (Ufficio Comunitario delle Varietà Vegetali)
- Gli Uffici esaminatori
- Le statistiche



Il sistema U.E. sui PVR



Caratteristiche del sistema U.E.

- Il sistema UE concernente la privativa per i ritrovati vegetali è stato istituito con il Regolamento (CE) n. 2100/94
- I diritti di proprietà intellettuale attribuiti con la privativa sono validi in tutto il territorio dei 27 Stati membri della U.E.



Caratteristiche del sistema U.E.

- Il sistema è conforme alla Convenzione UPOV 91
- Si possono proteggere le varietà di tutti i generi e specie botaniche (oltre 1.500 specie);
- Durata del diritto: 25 anni di norma, ma 30 anni per vite, alberi e varietà di patata;
- Chi può presentare domanda per la privativa: qualsiasi persona fisica o giuridica, o qualsiasi ente considerato persona giuridica secondo la legge allo stesso applicabile.



Caratteristiche del sistema U.E.

- Una sola domanda;
- Una sola procedura;
- Un solo esame tecnico;
- Una sola decisione;
- Una privativa valida per l'intero territorio dei 27 Stati membri dell'Unione Europea;



Caratteristiche del sistema U.E.

- La privativa comunitaria coesiste con i sistemi di tutela nazionale dei PVR esistenti nei 27 Stati membri dell'UE. Il richiedente deve comunque optare tra privativa comunitaria o titolo nazionale
- La protezione U.E. non può combinarsi con i PVR nazionali
- Italia: Convenzione UPOV del 1978 (nessuna EDV, nessuna protezione sul prodotto finito, ampio privilegio dell'agricoltore)



Caratteristiche del sistema U.E.

Alcuni esempi di atti in ordine a costituenti varietali, o al materiale del raccolto della varietà protetta, che richiedono l'autorizzazione del titolare:

- (a) Produzione o riproduzione (moltiplicazione);
- (b) Condizionamento a fini di moltiplicazione;
- (c) Messa in vendita;
- (d) Vendita o altra commercializzazione;
- (e) Esportazione dalla UE;
- (f) Importazione nella UE;
- (g) Magazzinaggio per uno degli scopi di cui alle lettere da (a) a (f).



Caratteristiche del sistema U.E.

Perché una varietà sia tutelabile è necessario che rispetti le seguenti condizioni:

- Distintività
- Omogeneità
- Stabilità
- Novità
- Denominazione idonea



Il sito web CPVO: www.cpvo.europa.eu

- Elenchi aggiornati domande presentate e private concesse
- Informazioni generali sul CPVO
- Informazioni relative alle attività del CPVO
- Tutti i moduli per le iscrizioni
- Iscrizione online
- Testi delle leggi U.E. in materia
- Database della giurisprudenza





CPVO

Community Plant Variety Office

[es](#) • [cs](#) • [da](#) • [de](#) • [et](#) • [el](#) • [en](#) • [fr](#) • [it](#) • [lv](#) • [lt](#) • [hu](#) • [mt](#) • [nl](#) • [pl](#) • [pt](#) • [sk](#) • [sl](#) • [fi](#) • [sv](#)



UFFICIO COMUNITARIO DELLE VARIETÀ VEGETALI

[Home](#) / [More information](#)

[es](#) | [cs](#) | [da](#) | [de](#) | [et](#) | [el](#) | [en](#) | [fr](#) | [it](#) | [lt](#) | [lv](#) | [hu](#) | [mt](#) | [nl](#) | [pl](#) | [pt](#) | [sk](#) | [sl](#) | [fi](#) | [sv](#) |

RESTRICTED AREA

[Contatti e accesso](#)

[Depositare una domanda](#)

[Informazioni per i richiedenti](#)

[Moduli](#)

[Esami tecnici](#)

[Presentazione di materiale vegetale](#)

[Annunci importanti](#)

[Questionari tecnici](#)

[Specie agricole](#)

[Specie ornamentali](#)

[Specie orticole](#)

[Specie frutticole](#)

[Protocolli tecnici](#)

[Specie agricole](#)

[Specie ornamentali](#)

[Specie orticole](#)

[Specie frutticole](#)

[Legislazione](#)

[Legislazione in vigore](#)

Benvenuti sul sito web dell'Ufficio comunitario delle varietà vegetali. L'Ufficio è un'agenzia dell'Unione europea che gestisce un sistema di privative per ritrovati vegetali con effetto nei 27 Stati membri.

Per maggiori informazioni, [cliccare qui](#) [es](#) [de](#) [en](#) [fr](#) [nl](#)

Il sito web CPVO: www.cpvo.europa.eu

Desktop - Citrix Presentation Server Client [SpeedScreen On]
OCWV > - Windows Internet Explorer provided by Naktuinbouw

Bestand Bewerken Beeld Favorieten Extra Help
Koppelingen

http://www.cpvo.europa.eu/others.php?res=1&w=1280&h=541&lang=it&page=accueilothers.php Zoeken...

OCWV > Pagina



UFFICIO COMUNITARIO DELLE VARIETÀ VEGETALI

[Home](#) / [More information](#) [es](#) | [cs](#) | [da](#) | [de](#) | [et](#) | [el](#) | [en](#) | [fr](#) | [it](#) | [lt](#) | [lv](#) | [hu](#) | [mt](#) | [nl](#) | [pl](#) | [pt](#) | [sk](#) | [sl](#) | [fi](#) | [sv](#) |

RESTRICTED AREA

- [Contatti e accesso](#)
- [Depositare una domanda](#)
- [Informazioni per i richiedenti](#)
- [Moduli](#)
- [Esami tecnici](#)
- [Presentazione di materiale vegetale](#)
- [Annunci importanti](#)
- [Questionari tecnici](#)
- [Specie agricole](#)
- [Specie ornamentali](#)
- [Specie orticole](#)
- [Specie frutticole](#)
- [Protocolli tecnici](#)
- [Specie agricole](#)
- [Specie ornamentali](#)
- [Specie orticole](#)

DOMANDE E PRIVATIVE CONCESSE

IMPORTANTE : Si avvertono i visitatori di questo sito che il seguente elenco non gode di alcuno statuto ufficiale ai sensi della normativa che disciplina l'UCVV. La Gazzetta Ufficiale dell'UCVV è la sola pubblicazione ufficiale di informazioni contenute nel registro delle privative comunitarie per ritrovati vegetali

BANCA DATI E DOCUMENTAZIONE

- [Domande e privative concesse](#)

RESTRICTED AREA

[Contatti e accesso](#)

[Depositare una domanda](#)

[Informazioni per i richiedenti](#)

[Moduli](#)

[Esami tecnici](#)

[Presentazione di materiale vegetale](#)

[Annunci importanti](#)

[Questionari tecnici](#)

[Specie agricole](#)

[Specie ornamentali](#)

[Specie orticole](#)

[Specie frutticole](#)

[Protocolli tecnici](#)

[Specie agricole](#)

[Specie ornamentali](#)

[Specie orticole](#)

[Specie frutticole](#)

[Legislazione](#)

[Legislazione in vigore](#)

[Accesso ai documenti](#)

[Domande e privative concesse](#)

MODULI

[Modulo di domanda](#)

es da de el en fr it nl pt fi sv bg cs et hu lt lv mt pl ro sl sk

[Istruzioni sulla compilazione del modulo di domanda](#)

es da de el en fr it nl pt fi sv bg cs et hu lt lv mt pl ro sl sk

[Questionario tecnico - Parte confidenziale](#)

es da de el en fr it nl pt fi sv bg cs et hu lt lv mt pl ro sl sk

[Proposta di denominazione varietale](#)

es da de el en fr it nl pt fi sv bg cs et hu lt lv mt pl ro sl sk

[Guida del consiglio di amministrazione sulla denominazione varietale](#)

de en fr nl

[Designazione di rappresentante legale](#)

es da de el en fr it nl pt fi sv bg cs et hu lt lv mt pl ro sl sk

[Notifica di domanda per un diritto comunitario di varietà vegetale](#)

Procedura iscrizione CPVO

- Moduli domande e questionari tecnici (QT) (vedi sito web CPVO) da compilare a mano oppure online
- Inviare la domanda e il QT al CPVO, indicando la preferenza per il luogo del test
- Pagamento della tassa d'iscrizione
- Il CPVO conferma l'accettazione e fornisce le istruzioni per il pagamento della tassa per il test e dove e quando inviare il campione rappresentativo
- Per le orticole 2 cicli di test; dopo il primo periodo è fornito un resoconto provvisorio e richiesto di pagare il secondo
- Dopo due stagioni viene concessa la privativa



Esame tecnico

- Prova di sviluppo per confrontare la varietà candidata con quelle esistenti
- Utilizzo di protocolli CPVO standardizzati
- Decisione su Distintività e Omogeneità
- Descrizione Varietà
- Il richiedente è invitato a visitare la prova



Informazioni generali

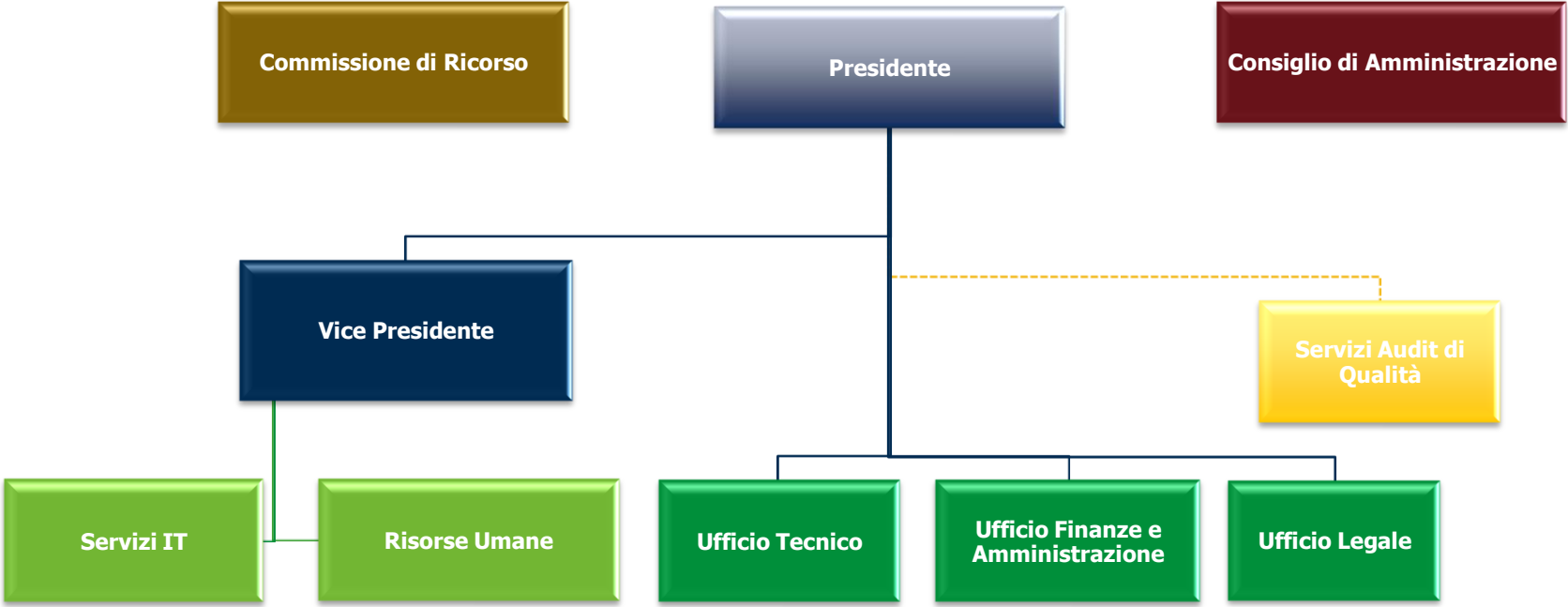
- La protezione (provvisoria) ha inizio al momento della domanda
- Il periodo di 25-30 anni ha inizio dalla concessione della privativa
- Varietà che possono essere protette:
varietà impollinate naturalmente o a propagazione vegetativa e gli ibridi
- Protezione delle linee parentali
- Requisito della novità:
1 anno nella UE, quattro anni extra UE



II CPVO



UFFICIO COMUNITARIO VARIETA' VEGETALI ORGANIGRAMMA



CPVO – Consiglio di Amministrazione

- **Autorità amministrativa del CPVO**
- **Incarica gli uffici esaminatori**
- **Adotta i protocolli tecnici**
- **Può stabilire le regole di modalità di lavoro dell'ufficio**
- **Trasmette alla Commissione le proposte di modifica della normativa UE in materia di diritti del titolare**
- **Esprime avvisi su questioni di cui il CPVO è responsabile**



CPVO – La Commissione di Ricorso

La Commissione di Ricorso

**è competente a deliberare sui ricorsi presentati
contro talune decisioni del CPVO**



CPVO - Fondi

- Secondo i termini del Regolamento istitutivo di base, il CPVO è una struttura che deve auto-finanziarsi
- È quindi tenuto a gestire il sistema senza sostegno finanziario dal bilancio generale UE
- Il CPVO riscuote le tasse



CPVO – Fondi

Le tasse riguardano diverse fasi della procedura:

- Tassa d'iscrizione : 900 €
- Tassa d'esame : 1.200 / 2.500 €
per ogni anno/ciclo dei test DUS (Distintività,
Omogeneità e Stabilità) a seconda della
specie
- Tasse annuali : 300 €



Uffici esaminatori



Uffici esaminatori

Quando si è approvato il sistema della privativa comunitaria (PVR) si stabilì di utilizzare per le prove le strutture già esistenti negli Stati membri per la valutazione dei requisiti DUS delle varietà candidate

Laddove all'interno della UE non sia disponibile un ufficio esaminatore per valutare una specie considerata "esotica", l'Ufficio può chiedere la collaborazione di uffici al di fuori della UE



Uffici esaminatori

- L'esame D.U.S. viene eseguito dagli uffici esaminatori incaricati. L'incarico è affidato dal Consiglio di Amministrazione (CdA)
- Gli uffici esaminatori (EO's) devono soddisfare diversi requisiti di qualità
- Rete degli uffici esaminatori
- Italia:
CRA-FRU, CRA-VIT, IRAN (ex ENSE)



La rete CPVO degli uffici esaminatori nella EU



Uffici esaminatori

Procedura d'incarico:

- Candidatura da parte dei centri nazionali
- Audit qualità →
cui fa seguito la raccomandazione
al CdA
- Incarico del CdA →
Ufficio esaminatore del CPVO
(sottoscrizione accordo)



Uffici esaminatori

Procedimento d'incarico

Servizio di Audit di Qualità

- Fornisce le raccomandazioni al Consiglio di Amministrazione del CPVO
- Agisce indipendentemente dagli altri Uffici del CPVO e fa riferimento direttamente al CdA
- Opera in accordo al Manuale di Procedura Incarichi (adottato dal CdA)



Uffici esaminatori

Nel corso dell'esame tecnico, l'esperto tecnico del CPVO collabora con l'ufficio esaminatore, in particolare:

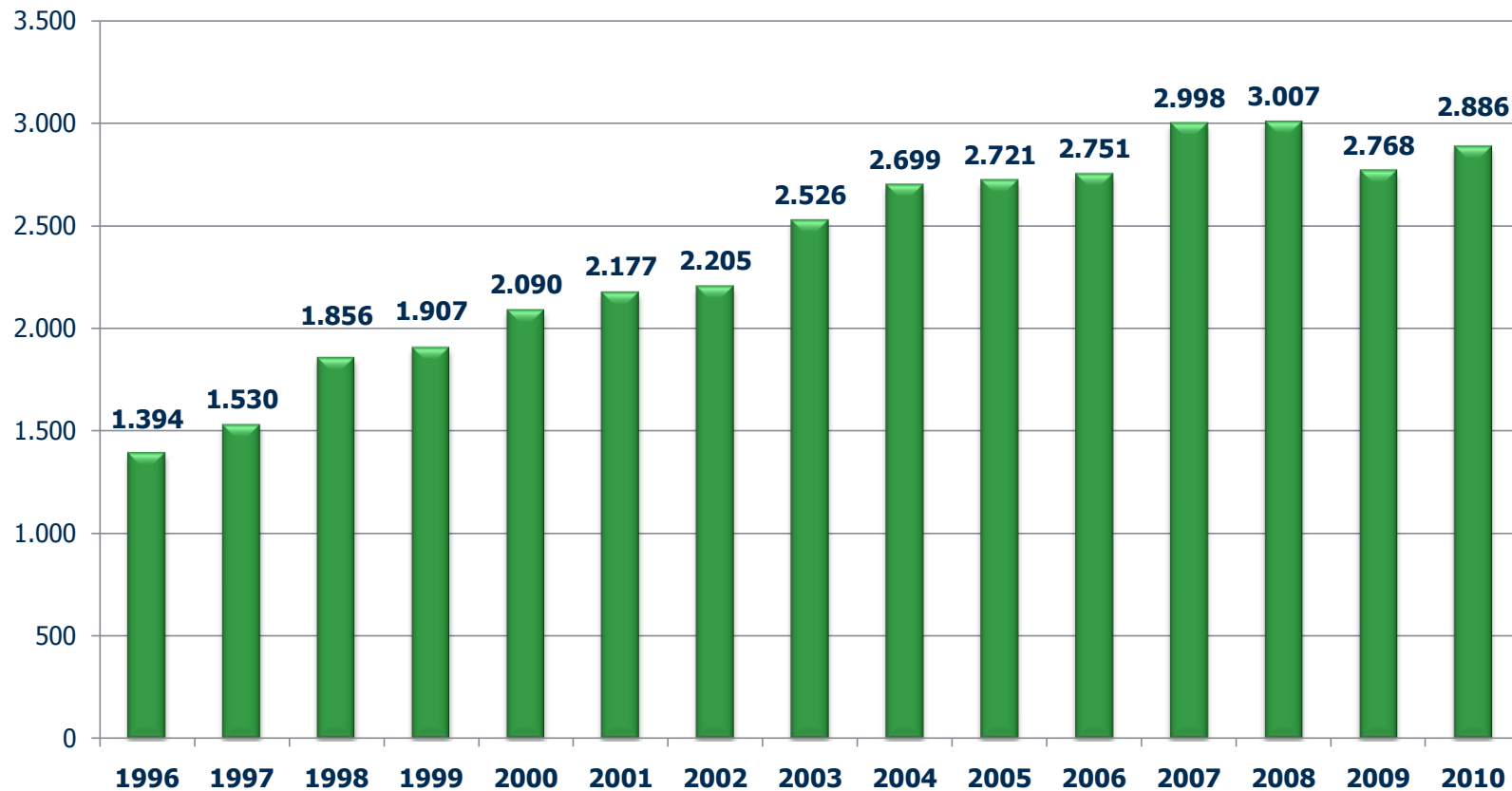
- nel monitoraggio dello svolgimento dell'esame tecnico
- nella presentazione da parte dell'ufficio esaminatore al CPVO dei resoconti intermedi su ciascun periodo di crescita;
- nella discussione con il richiedente qualora sorgano problemi nel test DUS della varietà.



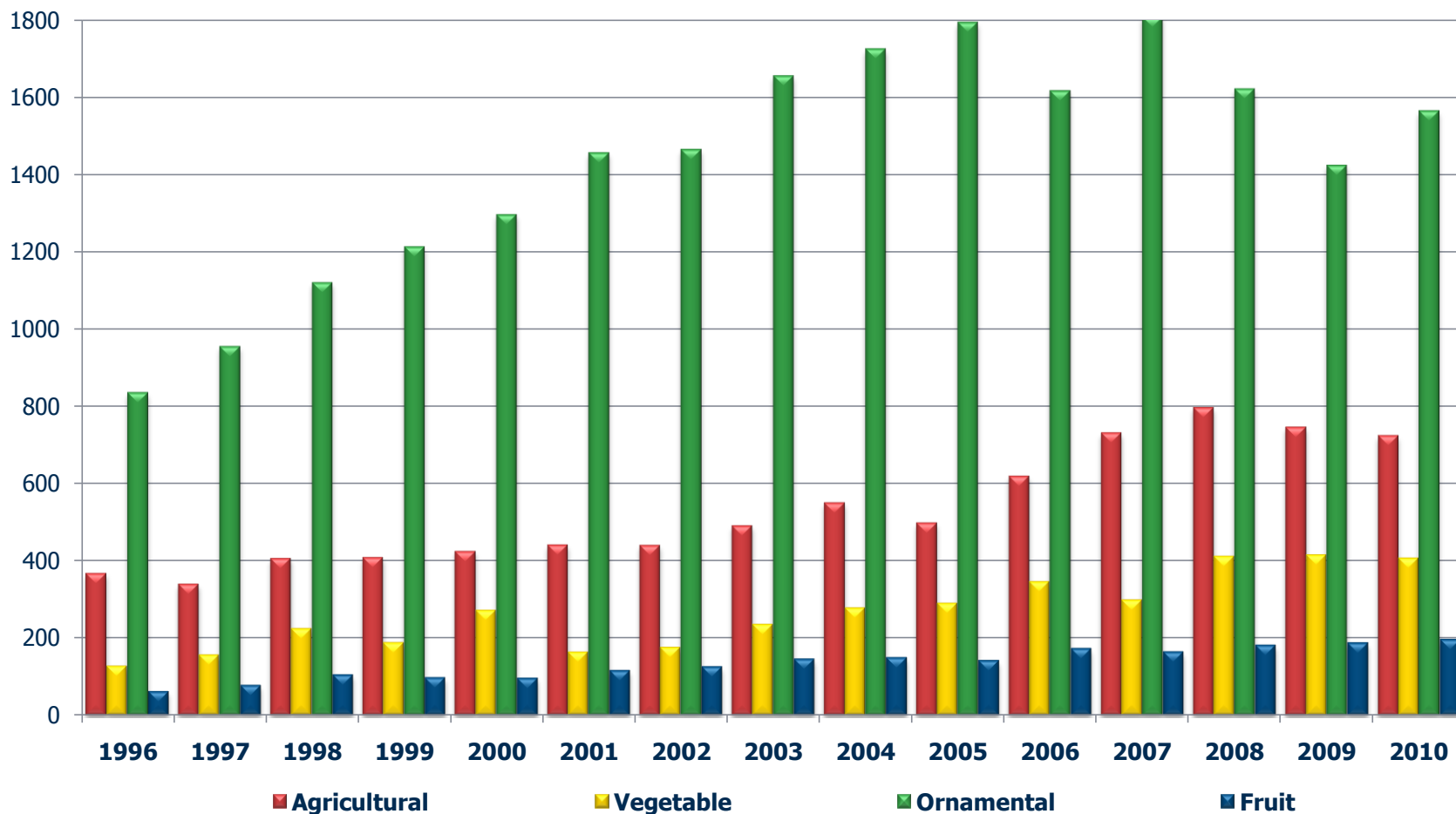
Statistiche



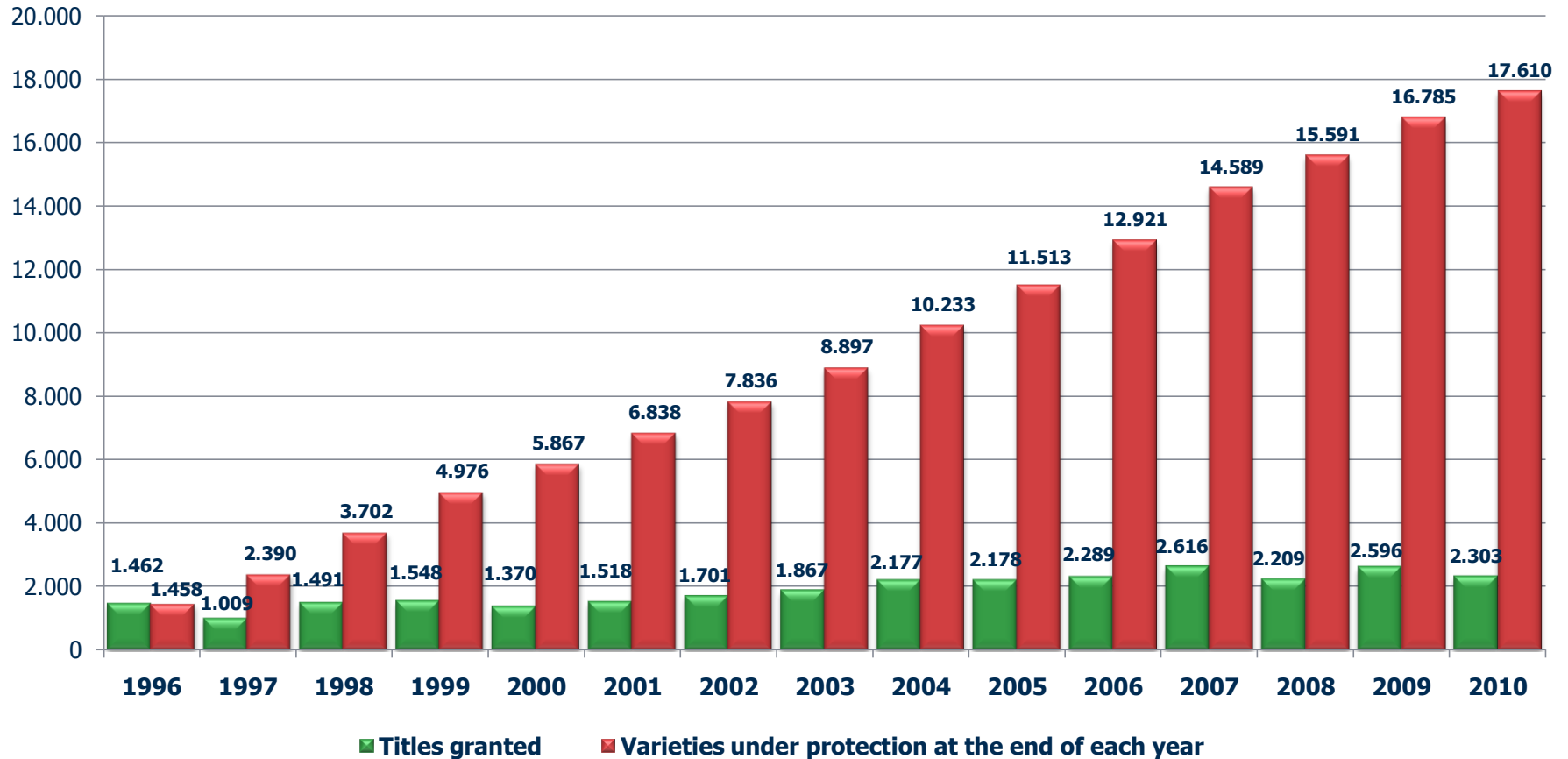
Evoluzione nel numero annuale di domande (1996-2010)



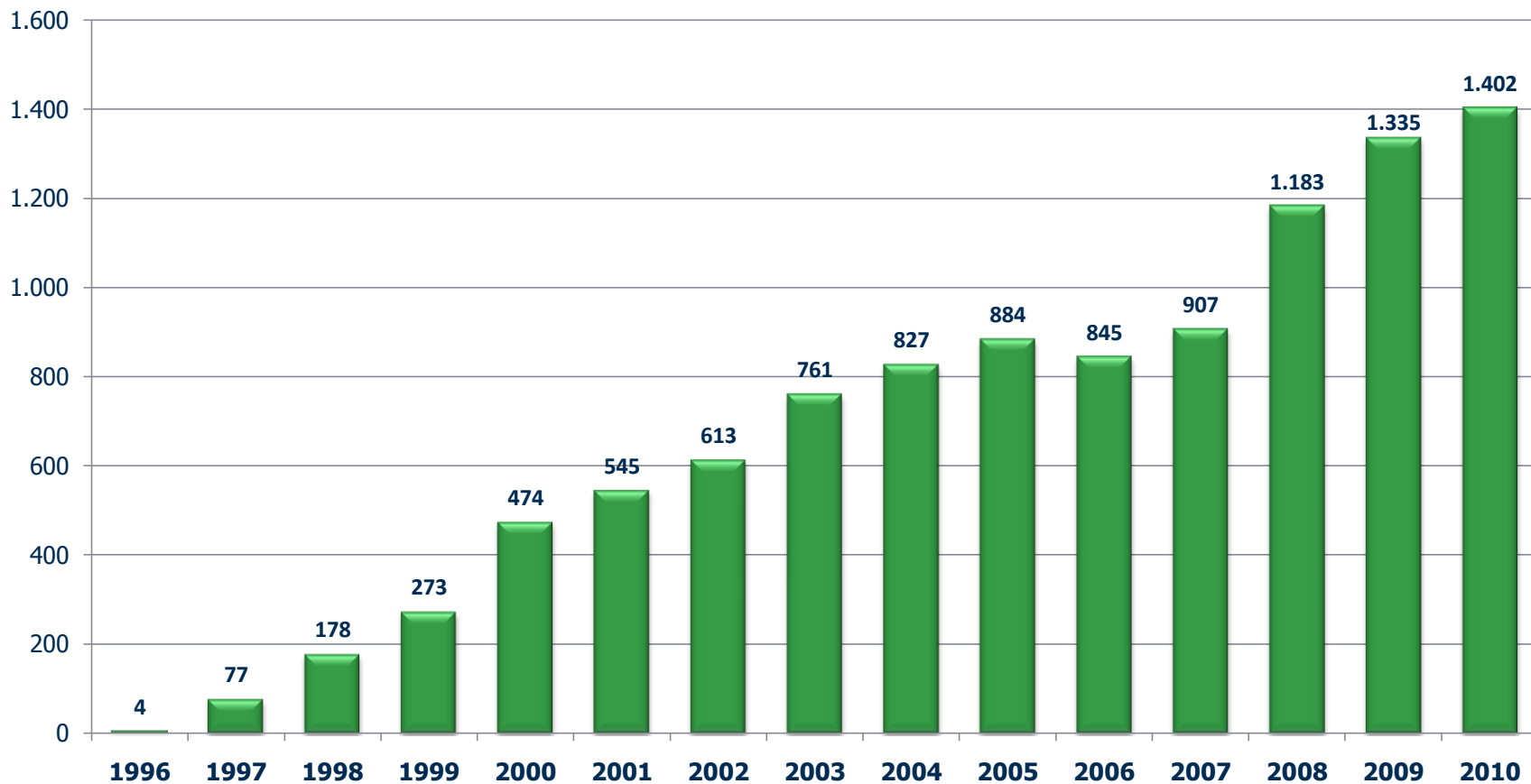
Evoluzione nel numero di domande per settore (1996-2010)



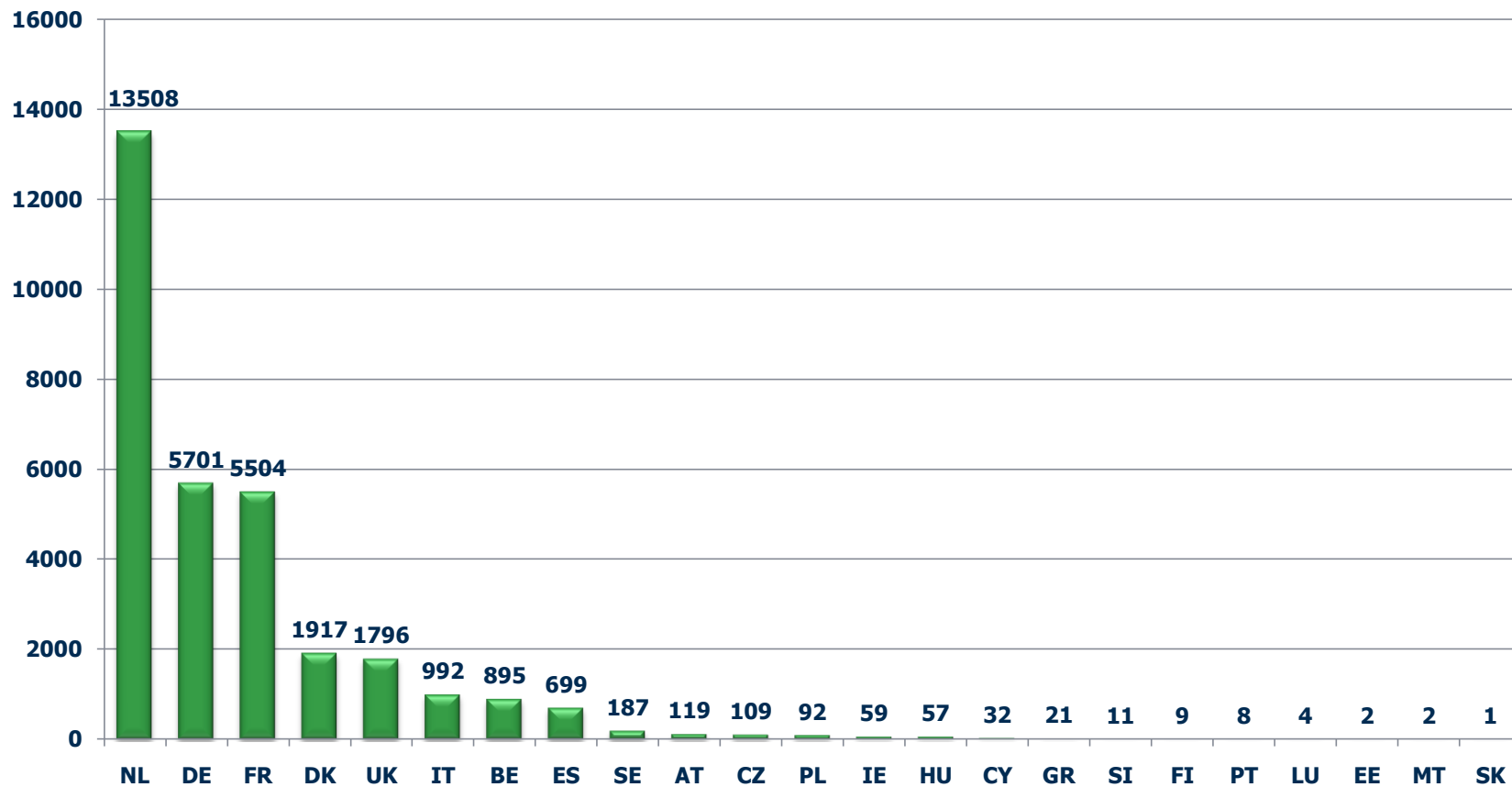
Private UE concesse per ritrovati vegetali e titoli in vigore alla fine di ciascun anno (1996 - 2010)



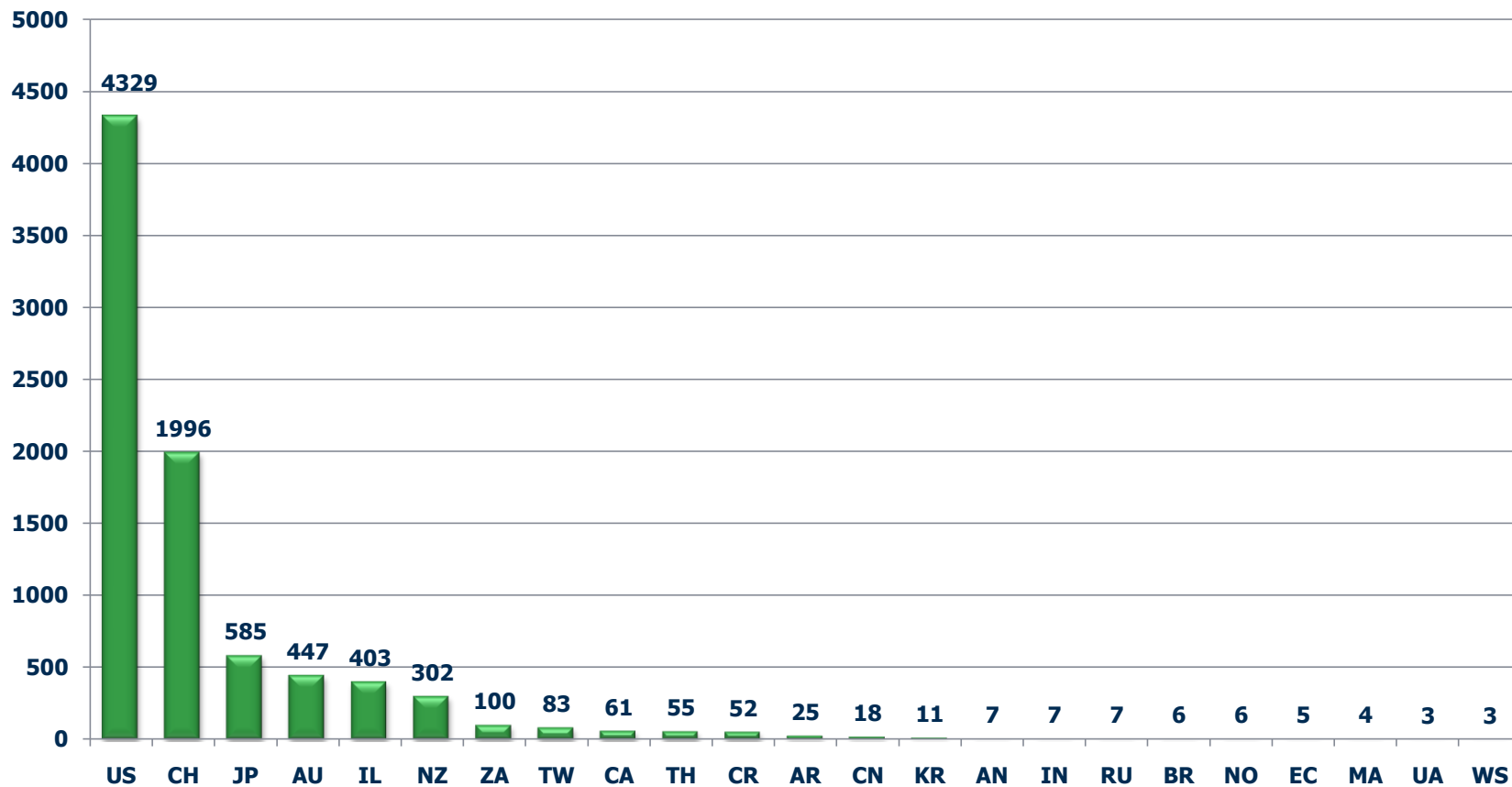
Numero delle rinunce (1996-2010)



Numero di domande da paesi UE (1995-2010)



Numero di domande da paesi non UE (1995-2010)



**Vi ringrazio
dell'attenzione**

